

INSCRIPCIÓN NUEVOS ASPIRANTES UDES

Para la inscripción se requiere de 2 etapas **preinscripción** e **inscripción**.



**Universidad
de Santander**
UDES





ETAPA 1: PREINSCRIPCIÓN

PASO 1

ACCEDER AL PORTAL DE INSCRIPCIONES:



PREGRADO:

<https://admisiones-val.udes.edu.co/#/register>



POSGRADO:

<https://inscripciones-val.udes.edu.co/#/register>

PASO 2

REGISTRO DE DATOS BÁSICOS

Realizar el registro de los datos básicos:

- Tipo de aspirante
- Apellidos y nombres
- Email
- Teléfono celular
- Programa al que aspira

Así mismo, aceptar términos y condiciones y hacer clic en REGISTRAR.

REGISTRAR

Formulario de registro

Tipo de aspirante
Selecione...

Apellidos y nombres
Ingrese sus apellidos y nombres

Email
ejemplo@correo.com

Teléfono celular
300 123 4567

Programa al que aspira
Selecione un programa...

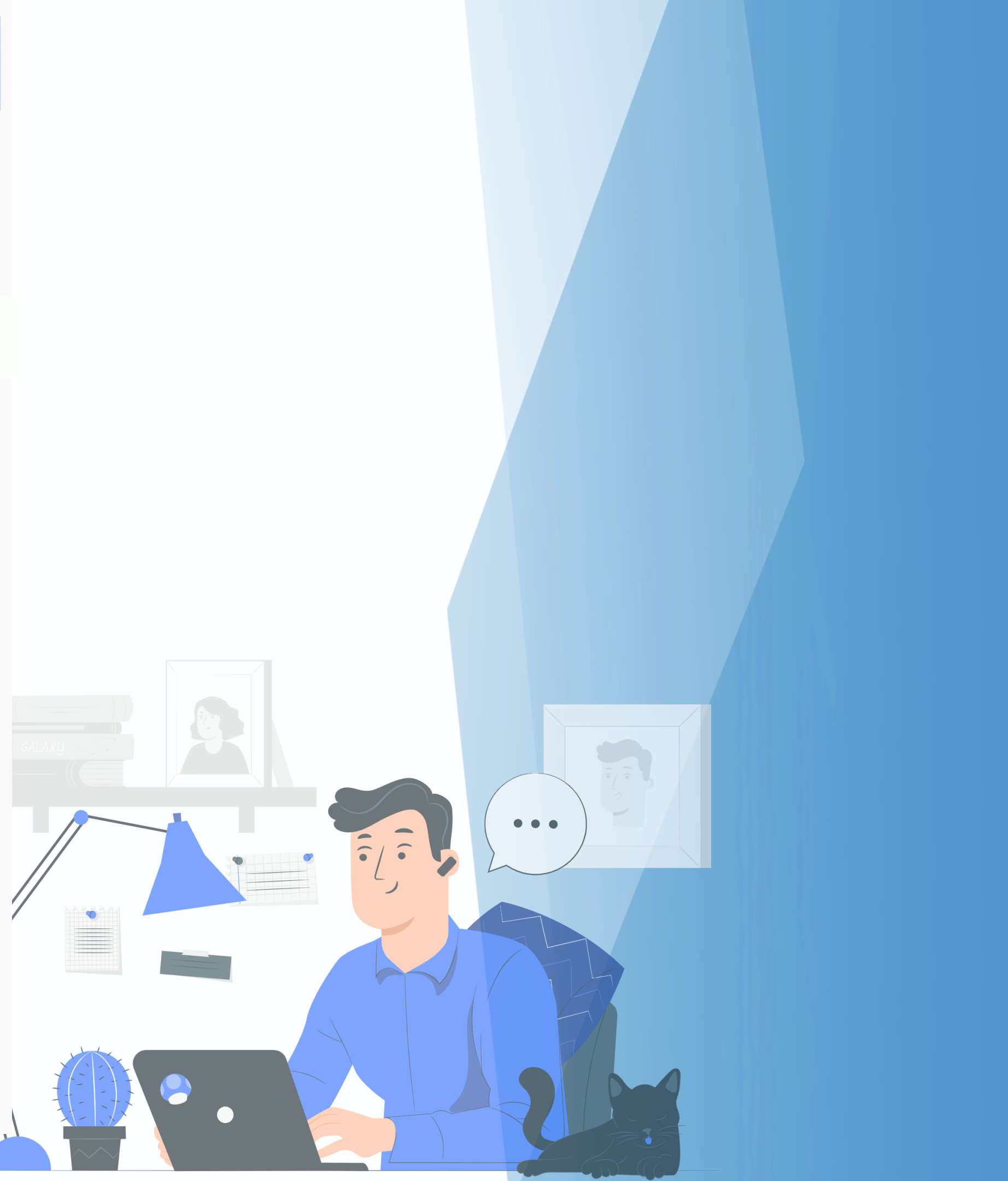
PASO 3

TIPOS DE ASPIRANTES

Seleccione el tipo de aspirante de acuerdo con las definiciones de cada uno, como se puede evidenciar en la siguiente página.

<p>Nuevo nacional Aspirante nacional que inicia un plan de estudios.</p>	<p>Nuevo internacional Aspirante extranjero que inicia un plan de estudios.</p>	<p>Movilidad nacional Estudiante nacional por convenios interinstitucional que realizaron cursos en la UDES.</p>	<p>Movilidad internacional Estudiante internacional por convenios interinstitucional que realizaron cursos en la UDES.</p>
<p>Transferencia interna (campus) Estudiante UDES que cambian de campus.</p>	<p>Transferencia interna (programas) Estudiante UDES que cambian de programa.</p>	<p>Transferencia interna (graduados) Graduado de un programa de la UDES que ingresa a otro programa.</p>	<p>Transferencia externa (otras universidades) Aspirante de otra universidad que tienen semestres aprobados y desean continuar un programa en la UDES.</p>

Recuerde que la información suministrada debe ser veraz y estar actualizada. Este es el primer paso para iniciar su proceso de admisión en la UDES.





ETAPA 2: INSCRIPCIÓN

PASO
3



Una vez realizado el paso anterior sobre el ingreso como aspirante a la UDES, al correo electrónico registrado se notificará el usuario y la contraseña para continuar con el proceso de inscripción.

✉ Universidad de Santander - UDES
usuario@correo.com
Para: Aspirante

Hola,
Hemos creado tu usuario y contraseña para que continúes con tu proceso de inscripción.

Usuario: usuario123
Contraseña: Abc12345!



PASO
4



Acceder con el usuario y contraseña suministrados en el correo registrado. En el primer ingreso, se le solicitará realizar el cambio de contraseña con las condiciones que se mencionan.

Iniciar sesión

Usuario
usuario123

Contraseña

Ingresar

Cambiar contraseña

Nueva contraseña

Confirmar nueva contraseña

Guardar cambios

La contraseña debe contener:

- ✓ Mínimo 8 caracteres
- ✓ Una mayúscula
- ✓ Una minúscula
- ✓ Un número
- ✓ Un carácter especial

PASO
5



Dar clic en la sección
Paso 1: Formulario de Inscripción.

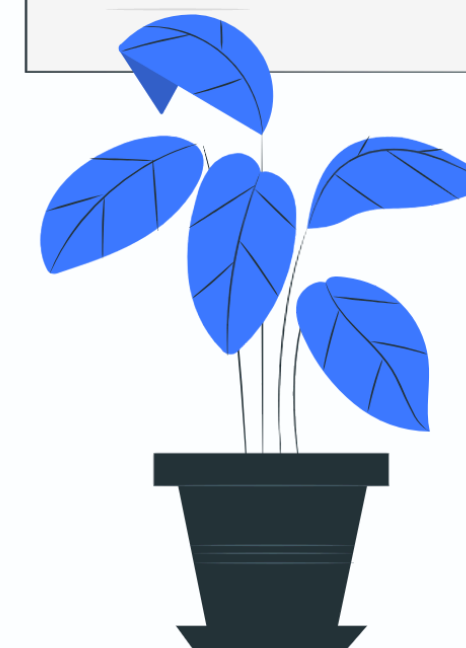
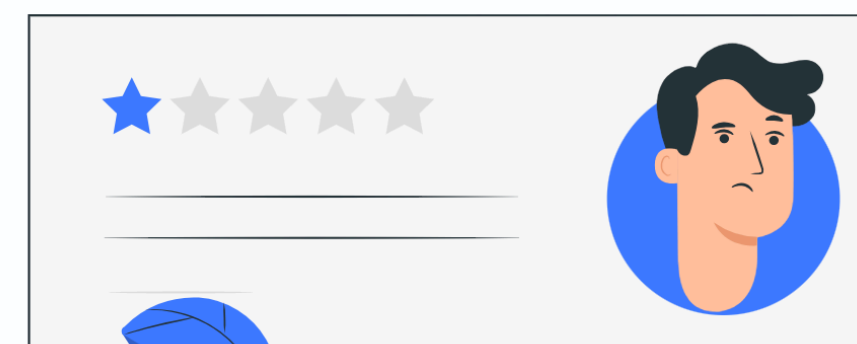
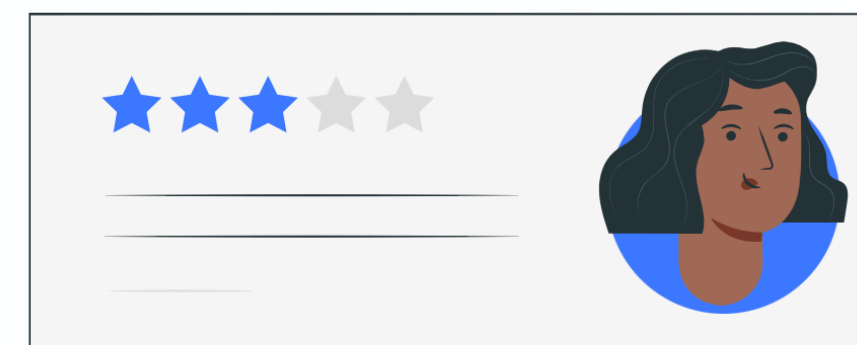
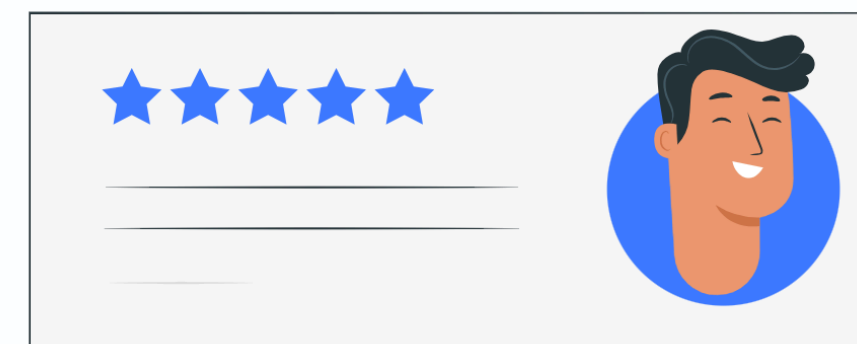
A través de este paso deberá diligenciar datos personales, datos académicos, datos familiares, carga de documentos e información de mercadeo.

Una vez completado todo el proceso, debe dar clic en **FINALIZAR.**



Importante

- En el registro de datos personales, estos deben diligenciarse exactamente como aparecen en el documento de identificación. Así mismo, en los datos académicos, es obligatorio incluir el número de registro de los resultados de las pruebas ICFES Saber 11.
- Para la carga de la documentación requerida, los archivos deben estar escaneados en su tamaño completo o presentarse en fotografías legibles, en formato PDF o JPG.
- Cuando realice correcciones en los documentos, deberá dar clic nuevamente en el botón **FINALIZAR** para guardar los cambios.



PARA MAYOR INFORMACIÓN COMUNICARSE



inscripcion.aspirante@valledupar.udes.edu.co



573 00 73 Ext. 113

reallygreatsite.com



**Universidad
de Santander**
UDES

