



ENFERMEDADES VECTORIALES DE LA FAMILIA CULICIDAE EN PACIENTES PEDIÁTRICOS ESTRATO I DEL HOSPITAL DE LOS PATIOS EN EL PERIODO 2019 – 2021



Caicedo C, J. A; Santos C, M. P & Guzmán, Y. T. Y



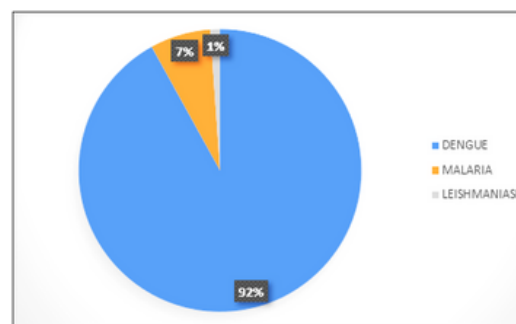
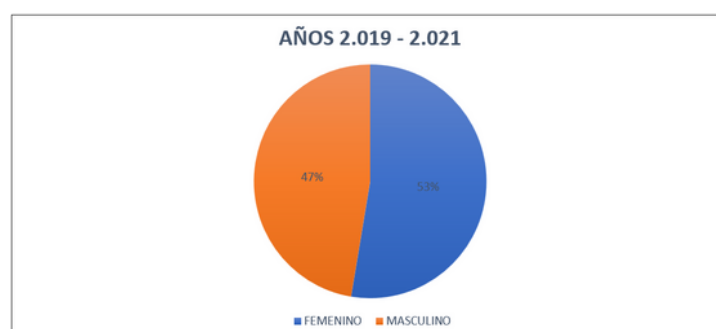
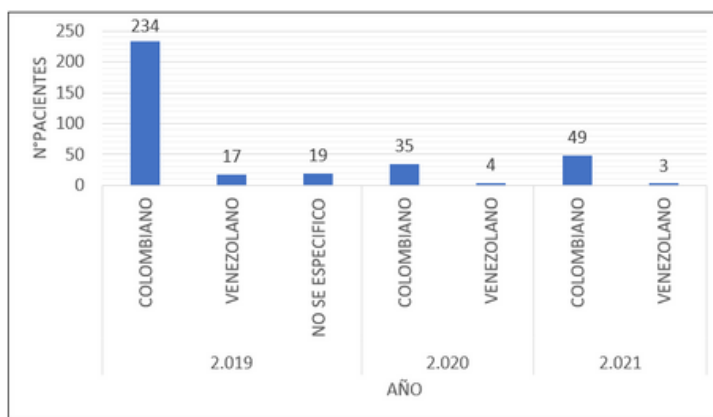
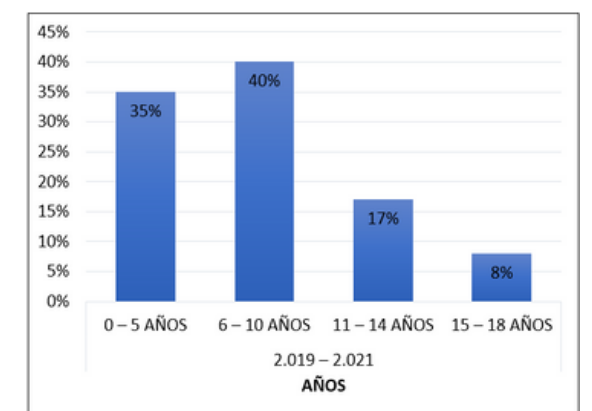
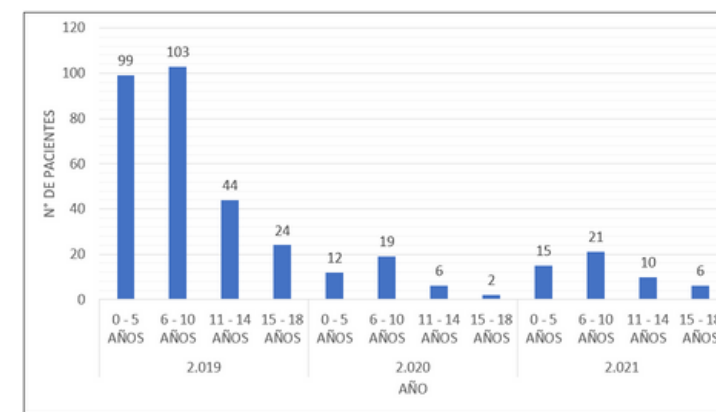
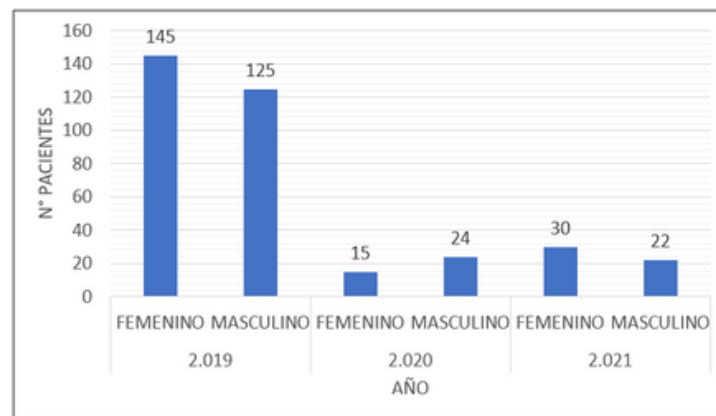
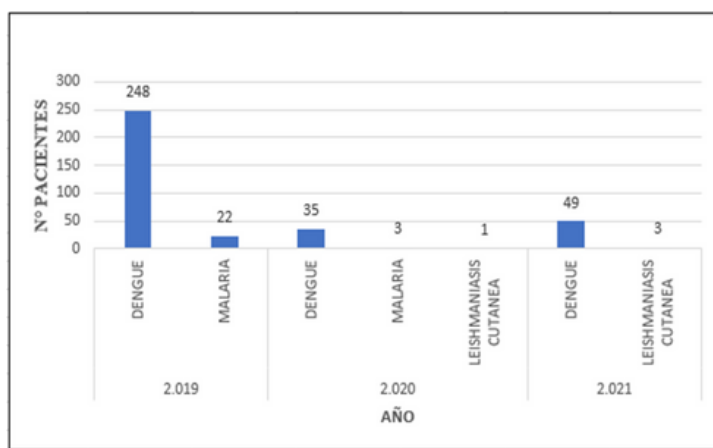
INTRODUCCIÓN

Los vectores son animales que transmiten patógenos, entre ellos parásitos, de un ser infectado a otro y ocasionan patologías graves en el ser humano. Son más frecuentes en zonas tropicales y subtropicales, y, en lugares con hacinamiento o malas condiciones higiénicas. Este proyecto está enfocado principalmente en aportar recomendaciones sobre prevención, con el fin de generar consciencia y educar a poblaciones pediátricas de bajos recursos del Municipio de los Patios de la ciudad de Cúcuta, Norte de Santander que padecen enfermedades como dengue, chikunguña, zika, fiebre amarilla y/o malaria.

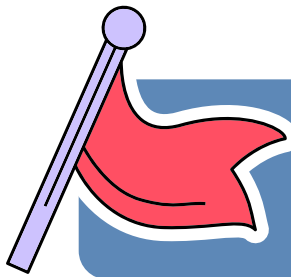


RESULTADOS

De la revisión que se realizó a la base de datos suministrada por el Hospital de los Patios; se obtuvo lo siguiente:



AÑO	SEXO	N° PACIENTES	%	TOTAL
2.019	FEMENINO	145	54%	270
	MASCULINO	125	46%	
2.020	FEMENINO	15	38%	39
	MASCULINO	24	62%	
2.021	FEMENINO	30	58%	52
	MASCULINO	22	42%	
				361



OBJETIVO

Identificar las enfermedades ocasionadas por los vectores pertenecientes a la familia Culicidae tipo Anopheles y Aedes en pacientes pediátricos que pertenezcan al estrato socioeconómico I del Hospital de los Patios en Norte de Santander durante el periodo 2.019 - 2.021



METODOLOGÍA

Se realizó una ardua y completa búsqueda de información en fuentes confiables y actualizadas (artículos, libros, entre otros). Además, de una revisión de la base de datos suministrada por el Hospital de los Patios, evaluando de esta manera, los casos que se han presentado en cada tipo de enfermedad vectorial, con el fin de conocer de la prevalencia de estas en pacientes pediátricos pertenecientes al estrato socioeconómico I en el periodo 2.019 - 2.021



CONCLUSIONES

- De acuerdo con el planteamiento de la hipótesis se ha reconocido después del análisis del trabajo que en el Hospital de los Patios predomina en un 91,9% el dengue en los pacientes pediátricos de esta área metropolitana.
- Con base a esta información se dictaron charlas educativas en base a la promoción y prevención del dengue a los pacientes que se encontraban en la sala de espera del hospital de los patios.
- No se pudo hacer el análisis de estancia ambulatoria de los pacientes ya que esta información no fue suministrada por la institución.
- En el periodo analizado en el Hospital de los Patios no se evidenciaron casos de Zika y Chikungunya que son transmitidas por los vectores de la familia Culicidae en los pacientes pediátricos.

REFERENTES BIBLIOGRÁFICOS

Ministerio de Salud y Desarrollo Social - Santiago del Estero - Noticias [Internet]. Msaludsgo.gov.ar. 2020 [cited 3 November 2020]. Available from: <http://www.msaludsgo.gov.ar/web2/epidemiologia/index.php?cargar=articulo&id=221>
OMS | Información sobre las enfermedades transmitidas por vectores [Internet]. Who.int. 2020 [cited 3 November 2020]. Available from: <https://www.who.int/campaigns/world-health-day/2014/vector-borne-diseases/es/>
[Internet]. Higiene.edu.uy. 2020 [cited 3 November 2020]. Available from: <http://www.higiene.edu.uy/parasito/teo09/aedes.pdf>

