

Prevalencia de pacientes con accidente cerebro vascular que presentan diabetes mellitus tipo 2 mediante la búsqueda de bases de datos internacionales y nacionales publicados entre el año 2010-2020

INTRODUCCION

- Las personas que han tenido diabetes tipo 2 por más de diez años tienen tres veces más probabilidades de sufrir un accidente cerebrovascular (ACV) que las personas que no tienen diabetes, sugiere una investigación reciente.
- La enfermedad cerebrovascular es un conjunto de patologías de la circulación cerebral las cuales ocasionan síntomas según el territorio vascular comprometido.
- El ataque cerebro vascular es una de las principales causas de mortalidad y genera un grado elevado de discapacidad física y mental. La prevención primaria y secundaria del ACV se encuentra enfocada en el control de la hipertensión arterial, la hiperlipidemia, la diabetes, el consumo de cigarrillo, la obesidad y el sedentarismo

OBJETIVO GENERAL

- Determinar la prevalencia de pacientes con accidentes cerebro vasculares que presenten diabetes mellitus tipo 2 mediante la búsqueda de bibliografía mundial y nacional.

OBJETIVOS ESPECIFICOS

- Evaluar la prevalencia de diabetes mellitus tipo 2 en pacientes con accidente cerebro vascular mediante la búsqueda de información en bases de datos científicas.
- Identificar los factores de riesgo y su prevalencia en pacientes con accidente cerebrovascular en bases de información nacional e internacional.
- Identificar la prevalencia según el tipo de aparición del accidente cerebro vascular en bases de información científica nacionales e internacionales

JUSTIFICACION

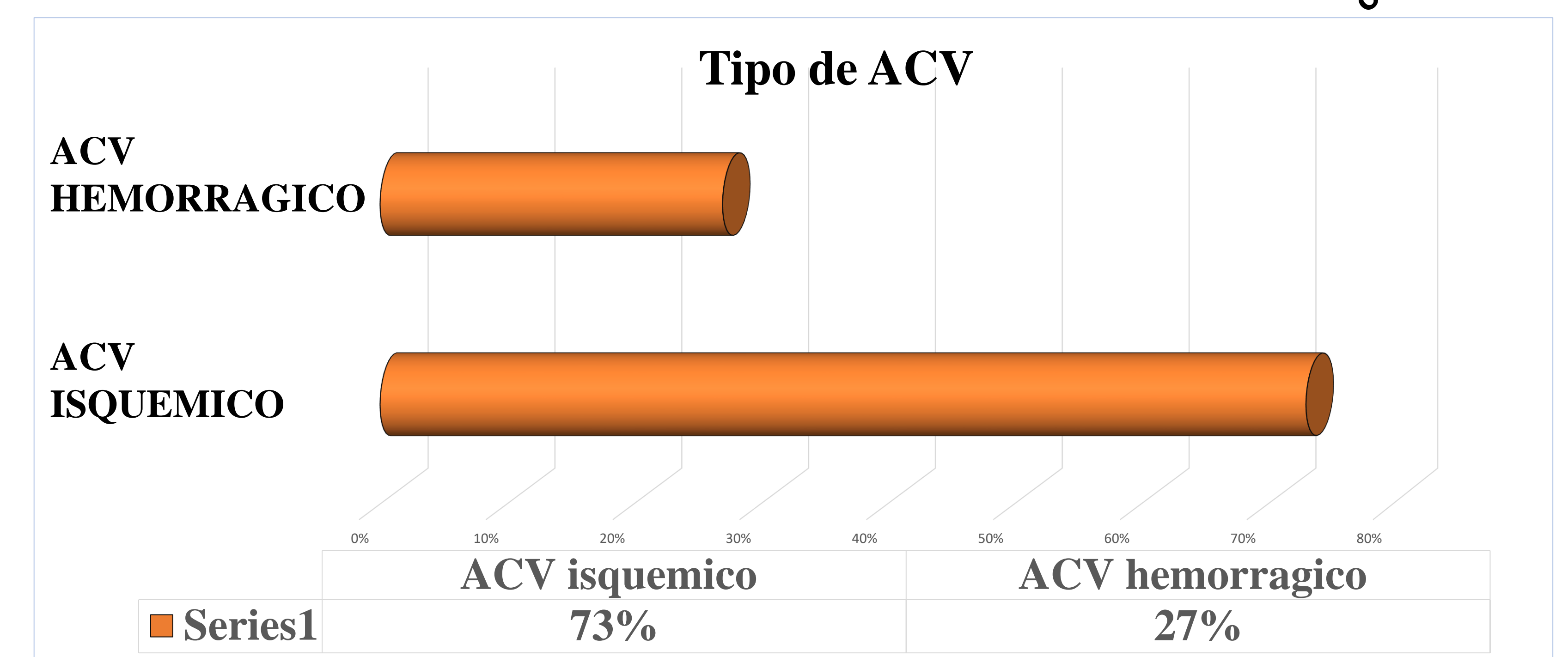
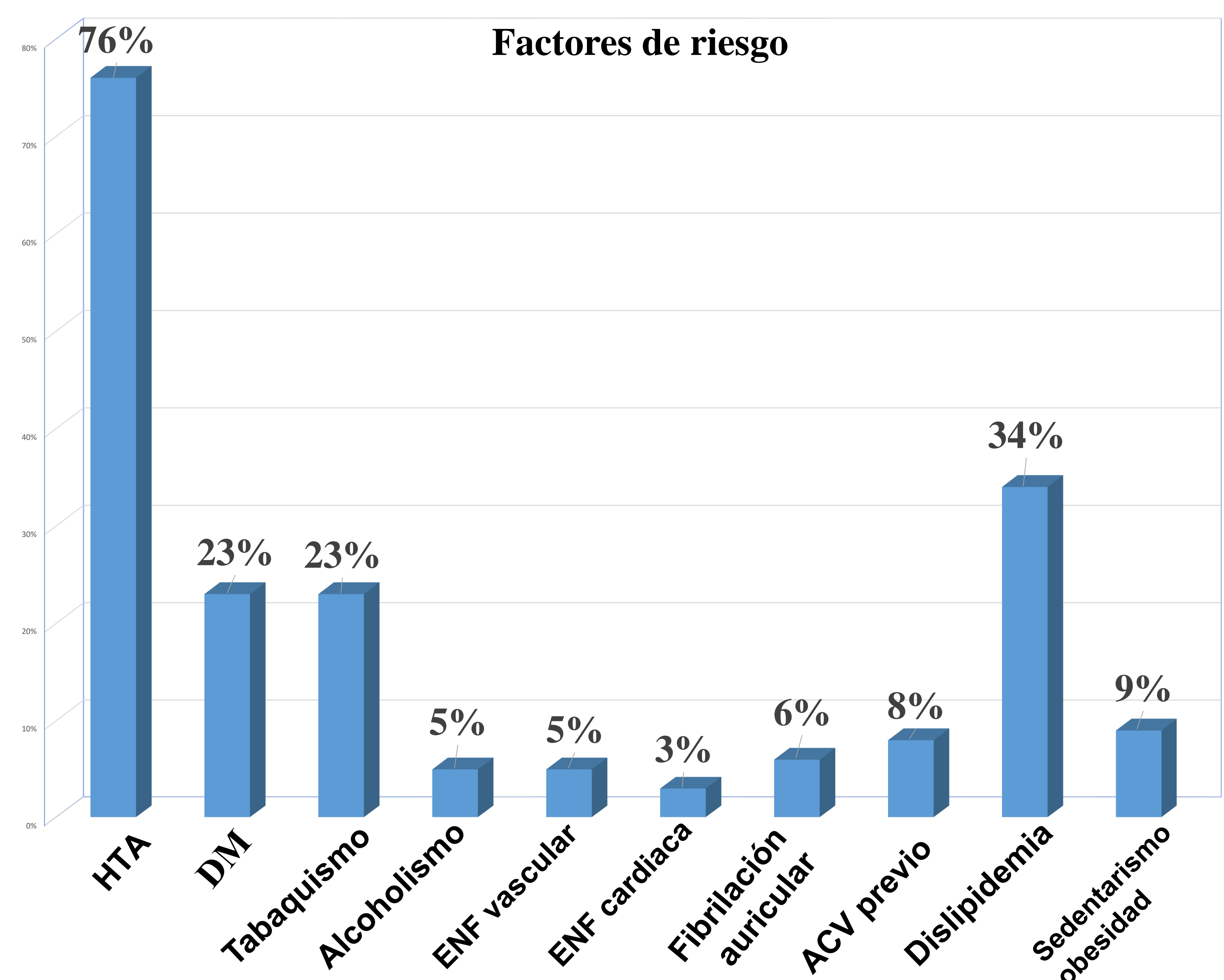
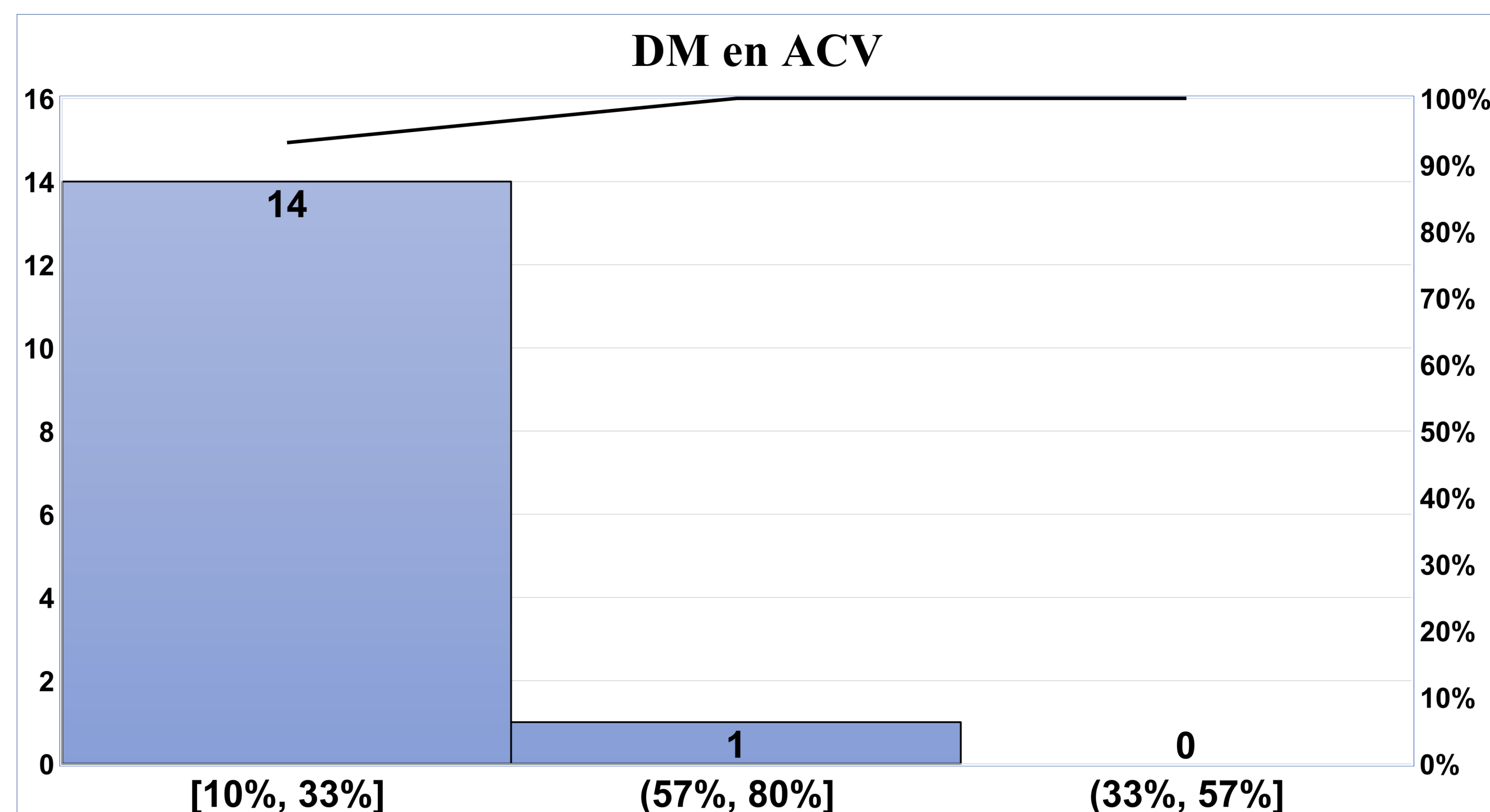
Este trabajo se hace con la finalidad de saber la relación que tiene la Diabetes mellitus tipo 2 con los accidentes cerebro vasculares mediante la búsqueda de información en bases de datos científicas internacionales y nacionales, esto se lograra atacando la raíz del problema que son los factores que hacen susceptibles a las personas de padecer de ella.

La diabetes mellitus tipo 2 afecta a más de un millón de personas en Colombia, y se prevé que, en los próximos 35 años, el 12% de la población colombiana padezca la enfermedad. En la DM2, de acuerdo con la Organización Mundial de la Salud, el 50% de los pacientes muere por causa de enfermedades cardiovasculares

CONCLUSIONES

- El antecedente de mayor incidencia es la hipertensión arterial en pacientes con accidente cerebro vascular sin embargo la diabetes mellitus tipo 2 es una patología que ha venido en incremento en los últimos años lo cual veremos en un futuro que su incidencia será mas importante en estos pacientes y es necesario tenerlo en cuenta.
- En el 25- 40% de los casos no se detecta la diabetes mellitus sino hasta cuando se realizan estudios en el paciente y se asocia el tipo isquémico con un 80% y un 20% de tipo hemorrágico, debido a la presencia de la arterioesclerosis intracranial.

RESULTADOS



BIBLIOGRAFIA

- ASSOCIATION A. Type 2 Diabetes - Symptoms, Causes, Treatment. Diabetes.org. 2019 [cited 1 September 2019]. Available from: <https://www.diabetes.org/diabetes/type-2>
- COLOMBIA A. Accidentes cerebro vasculares Colombia . Acvcolombia.org. 2019 [cited 1 September 2019]. Available from: <https://www.acvcolombia.org/>
- Carga de enfermedad por enfermedades crónicas no transmisibles y discapacidad en Colombia. Minsalud.gov.co. 2019 [cited 1 November 2019]. Available from: <https://www.minsalud.gov.co/sites/rid/Lists/BibliotecaDigital/RIDE/IA/INS/inform-e-ons-5.pdf>