

Un accidente cerebrovascular o ataque cerebral sucede cuando se detiene el flujo sanguíneo a parte del cerebro. Al no poder recibir el oxígeno y nutrientes que necesitan, las células cerebrales comienzan a morir en minutos.



¿Qué ES?

ACCIDENTE CEREbroVASCULAR

FACTORES DE RIESGO

CLASIFICACION

INTRAVASCULAR

EXTRAVASCULAR

Dividida en:

Por compresión vascular.

EMBOLICA

TROMBOLICA

SINTOMAS

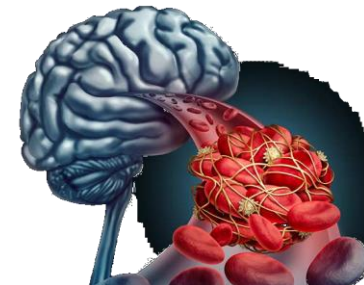
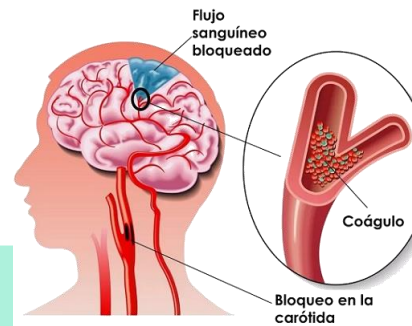
Visión borrosa

Parestesias

Afasia

Desviación de comisura labial

Cefalea



Tabaquismo

HTA

Sedentarismo

Cardiopatías

Obesidad

**UNIVERSIDAD DE SANTANDER
ALEJANDRA BARRERA-18281022**